


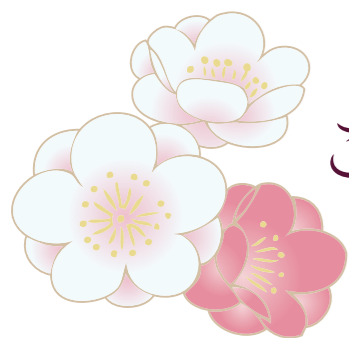
京
の
お
も
て
な
し

良き友と、良き思い出を――。

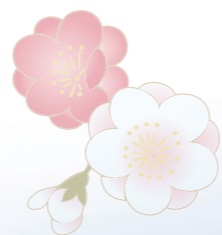
 国際観光ホテル整備法登録旅館
ホテル 佐野家
〒600-8216 京都市下京区東洞院通堀小路上ル
TEL.075(371)2185(代表) FAX.075(371)3457
<http://www.sanoya.net>

株式会社 佐野家グループ
旅館 若みや
京料理京の宿 坂の上
Hostel COCONE

SANOYA



ここから刻む、京の思い出



「ホテル佐野家」は京の玄関口、JR京都駅のすぐ前にございます。
日本全国、どこからでも便利にお越しいただける当館は、
千二百年の歴史と伝統を肌で感じるにも、この上ない立地を誇ります。
古都巡りに絶好の拠点として。
教育旅行の受け入れに豊かな実績を持つ老舗として。
生徒様の心に未永く残る思い出づくりを、
京都ならではのおもてなしで真心こめてお手伝いいたします。

JR京都駅から
徒歩3分

主要交通機関
徒歩圏内
JR・市バス・近鉄・地下鉄

玄関前で
バスの乗降可
2台ずつ

みんなで一緒に、美味しく楽しく。
京都をイメージした「ダイニング嵐山」が新たに誕生。



館内に会食専用のダイニング広間(5F)を新設。
広々とした空間で、皆様そろってお食事をお楽しみいただけます。





5F ダイニング嵐山(最大280席)

京都をテーマとした鴨川・竹林・桜・帯をイメージさせる柔らかな空間の中、椅子・テーブルでごゆるりとお食事をご堪能いただけます。

「和」が香る、おもてなし



4F 中広間(68畳) 広々とした畳のスペース。会食やレクリエーション、体験学習などにご利用いただけます。

ほとんどの生徒様にとって、生まれて初めての京都旅行でしょう。
最近では、和室の和やかさを知らない方も珍しくありません。
そんな生徒様に新鮮な感動をお届けするために、
京情緒あふれる「はんなり」の心でおもてなしいたします。
心落ち着く和やかな和室でお友だちと一緒に京料理を味わい、
布団を並べて過ごす時間は、旅をよりいっそう思い出深いものとするでしょう。



BF 御所の間(37畳)



ロビー

ゆったりと落ち着いた雲田気のロビースペース。
温かなおもてなしのスタッフがご対応いたします。



和室(10帖)

お部屋 客室は10帖から26帖まで、大小さまざまな和室を中心にご用意。
ツインベッドを配した洋室や広々とした和洋室も準備しています。



洋室



和室(16帖)



和洋室



和室(21帖)

ゆったりと、はんなりと、 心やすらぐ時



京都のあちこちを歩きまわり、
生徒様の身体は心地よい疲れに満ちていることでしょう。
心身を癒し、明日への活力を養えるよう、
館内にゆったりとくつろげる大浴場を完備しています。
お食事には多彩なバリエーションをご用意。
旬の素材を活かした京会席や鍋物など、
こだわりの料理でおもてなしいたします。

大浴場

湯船も、洗い場も広やかな大浴場(40名用/カラシ22個・シャワー23個)。
京都の地下水を利用した、たっぶりのお湯に身を浸しての癒しをお楽しみいただけます。



中浴場 (30名用/カラシ11個・シャワー12個)



各部屋風呂



小浴場 (10名用/カラシ4個・シャワー5個)



お料理

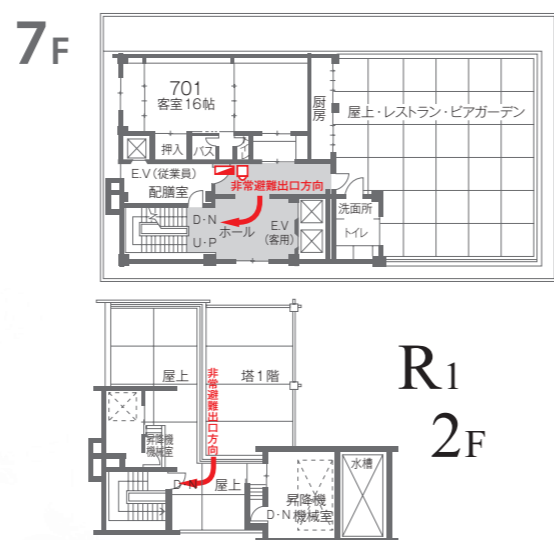
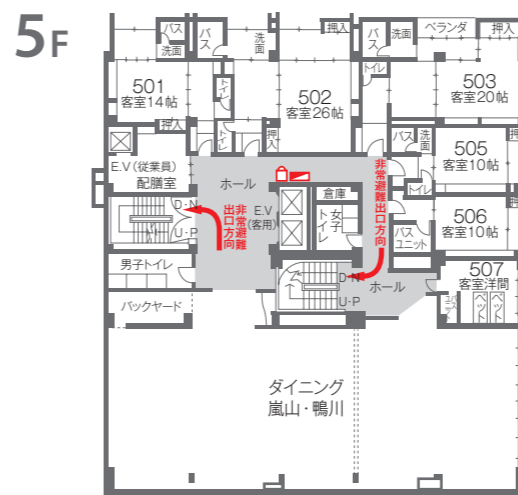
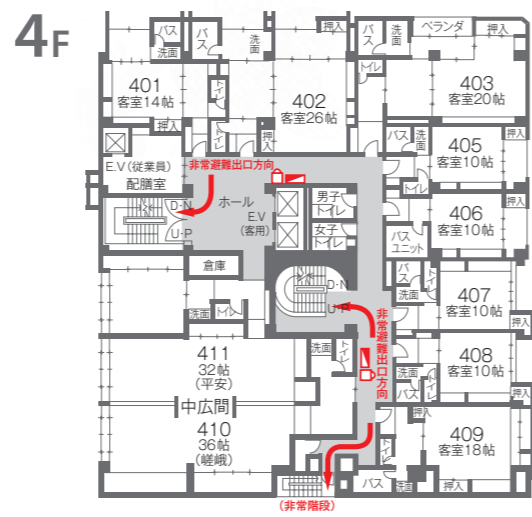
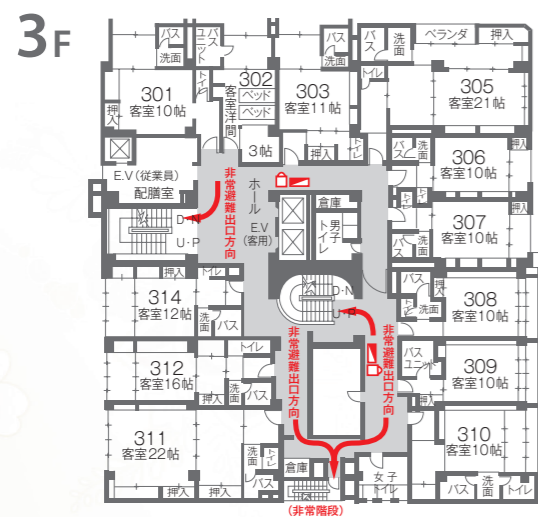
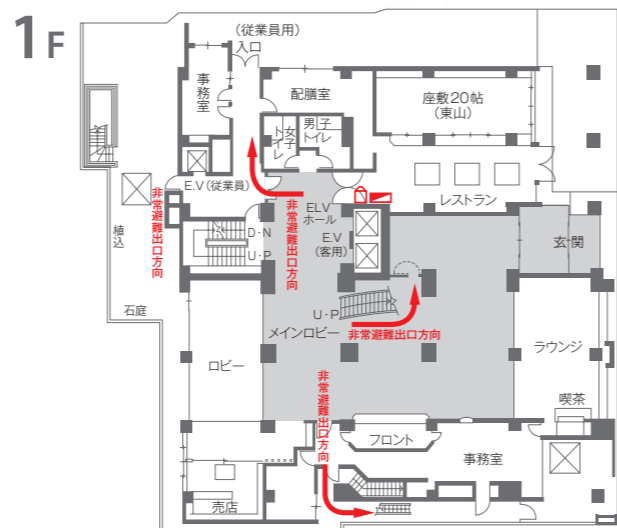
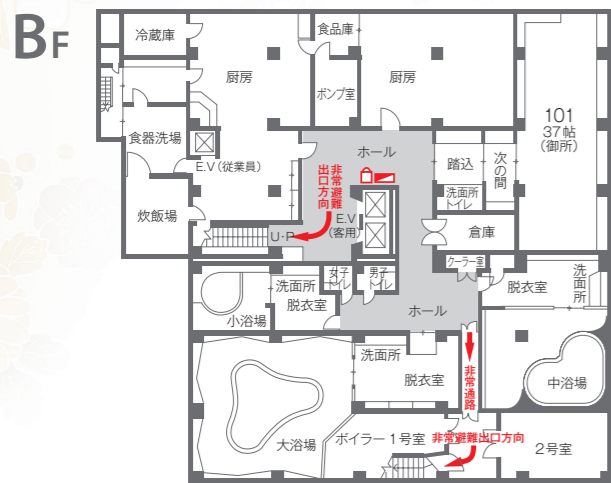
京会席(特別メニュー)をはじめ、
生徒様に人気のお料理を事前にお選びいただけます。



安全への心くばりも、しっかりと

生徒様に安心してお泊まりいただけるよう、万一来火に備えて、複数の避難経路を確保するとともに、安全設備の充実に努めています。

[館内平面図] □ 自動火災警報ベル ▲ 消火栓 E.V. エレベーター



階別	部屋番号	帖数	バス/トイレ	人数	
地階	101	37	/T		
1F	100	20			
	201	10	B/T		
	202	3+Twin	B/T		
	203	11	B/T		
	205	21	B/T		
	206	10	B/T		
	207	10	B/T		
	208	10	B/T		
	209	10	B/T		
	210	10	B/T		
	211	22	B/T		
2F	212	16	B/T		
	214	12	B/T		
	計	145			
	3F	301	10	B/T	
		302	3+Twin	B/T	
		303	11	B/T	
		305	21	B/T	
		306	10	B/T	
		307	10	B/T	
		308	10	B/T	
		309	10	B/T	
310		10	B/T		
311		22	B/T		
312		16	B/T		
314		12	B/T		
計		145			
4F		401	14	B/T	
	402	26	B/T		
	403	20	B/T		
	405	10	B/T		
	406	10	B/T		
	407	10	B/T		
	408	10	B/T		
	409	18	B/T		
	410	36	/T		
	411	32	/T		
	計	186			
5F	501	14	B/T		
	502	26	B/T		
	503	20	B/T		
	505	10	B/T		
	506	10	B/T		
	507	Twin	B/T		
	計	80			
6F	601	10	B/T		
	602	10	B/T		
	603	10	B/T		
	605	8+Twin	B/T		
	606	10	B/T		
	607	Twin	B/T		
	計	48			
7F	701	16	B/T		
合計	677				

佐野家の取り組み

安心して、より快適な環境づくりを目指して

男女別フロア・階段に対応

ご引率の負担軽減などに配慮し、男女別フロアの設定に対応しています。また、階段を男女別に分けることもできます。

見守り用タブレットの支給

セキュリティ対策として、録画機能付き防犯カメラと連動したタブレットを支給。生徒様の見守りはもちろん、トラブルの未然防止などに役立ちます。



いざという時のために、救命手当用のAED(自動体外式除細動器)を設けています。また、不審者の侵入防止を考慮して館内適所に防犯カメラを配置。空調は最新設備を導入し、快適な環境づくりに配慮しています。



AEDの設置



防犯カメラの設置(屋外・屋内)

京都のどこに行くにも、とても便利

京都の中心に位置し、交通利便性にたいへん恵まれた当館からは市内の主要観光地を効率よく回ることができます。また、旅館の周辺にも寺社仏閣などの名所や商業施設が集積しています。

JR京都駅周辺

JR京都駅は、新幹線などJR各線と近鉄線の発着地であり、地下鉄やバスによる移動拠点となるターミナル駅。大階段や空中経路を擁し、駅そのものが観光スポットとして人気です。駅ビル内には「JR京都伊勢丹」があり、さらに各種専門店が軒を連ねるボルタやThe CUBE、コトチカ京都、の地下街も充実。周辺にも「ヨドバシカメラ」などの商業施設が揃います。

徒歩約3分



京都タワー

駅前にそびえる京都のランドマーク。地上約100mの展望室からは市内を360度見晴らすことができます。

徒歩約2分



東本願寺

真宗大谷派の本山。東大寺の大仏殿と並ぶスケールの御影堂をはじめ、いくつもの見どころがあります。

徒歩約2分



東山エリア

清水寺や高台寺を擁する東山山麓の観光エリア。産寧坂や二年坂など、趣ある坂道を巡る散策も人気です。

タクシーで約10分

当館までの所要時間

- 新幹線・JR京都駅より徒歩約3分
- 近鉄京都駅より徒歩約5分
- 阪急河原町駅より車で約10分
- 名神南インターより車で約20分
- 阪神高速鴨川西インターより車で6分

株式会社 佐野家グループ

旅館 若みや
京料理京の宿 坂の上
Hostel COCONE



「ホテル佐野家」では、玄関前でバスの乗り降りができます。

当館では、観光バスやタクシーの乗り降りが玄関前でできます。離れた場所にある乗降場所から歩く必要がなく、生徒様の移動がひとときスムーズで安全です。



館内設備などのご案内

食 事	場 所/5F ダイニング嵐山 または、4F 中広間 BF 御所の間 時 間/夕食 17:30~19:30の間にお始めいただく準備をしております。 朝食 6:45~8:30 注意: 6:45より早いお時間のご提供はできません。
献 立	別紙献立表をご参照ください。
入 浴	場 所/地下1階 大浴場(40名用) (カラン22個・シャワー23個) 中浴場(30名用) (カラン11個・シャワー12個) 小浴場(10名用) (カラン4個・シャワー5個) ※シャンプール・ボディシャンプー・固形セッケン等備え付け 時間帯/16:00~22:00 同宿校のある場合は、フロントにて時間調整をいたします。
寝 具	お一人様一式をご用意いたします。 夜/生徒様ご自身で敷いていただきます。 朝/寝具を各々(敷布団・掛布団・枕)部屋の隅に重ねてまとめてください。
客室設備	テレビ/有 ビデオ放送無し 電話/有 内線・外線カット可能 冷蔵庫/有 麦茶サービス。 洗面トイレ/全室完備 各フロア男女共用洗面トイレ有。 部屋風呂/全室完備 ご利用可 ドライヤー/各部屋1台備え付け有 貴重品管理/部屋ごとに貴重品袋をご準備し、フロントにてお預かりいたします。 ルームキー/内ロック式 下足の管理/各部屋に靴箱有 ご人数分スリッパをご用意いたします。 バスタオル・タオル・歯ブラシetc/アメニティーは 有料です 。
館内設備	公衆電話/1階1台 自動販売機/地下1階:ジュース1台・アイスクリーム1台 2階:ジュース2台 3階:ジュース2台 4階:ジュース2台 5階:ジュース2台 売 店/1階に有 営業時間7:00~22:00 冷暖房/全館完備(各部屋にて調整可)フロントでも調整可 エレベーター/2機有 使用可 水 筒/ 原則対応不可 荷物先着/生徒様のお荷物先着は、14:00以降のお届けにてお願いいたします。
放送設備	マイクはフロントカウンターに設置しております。各室内・廊下共に放送が入ります。
バス乗降	玄関前道路にて(駐車時間は10分間です。人員点呼確認はバス内にてお願いします。)
所 轄 署	下京消防署 〒600-8191 京都市下京区五条通高倉西入堀町27 TEL.075-361-4411 下京保健センター 〒600-8216 京都市下京区西洞院通堀小路上ル東塩小路608-8 TEL.075-351-9025 下京警察署 〒600-8413 京都市下京区烏丸高辻上ル大政所町682 TEL.075-352-0110
病 院	武田病院 〒600-8558 京都市下京区堀小路西洞院東入ル東塩小路841-5 TEL.075-361-1351 ※救急指定 健康保健証(コピーで診療可能)
防災設備	防火優良認定旅館/夜間 警備員3名 フロント当直2名勤務 ●非常階段3ヶ所 ●消火栓10ヶ所 ●消火器30ヶ所 ●緩降機 ●避難梯子 ●火災報知器 ●非常放送設備 ●非常電源設備 ●非常時の避難場所(JR京都駅前広場) ※非常時の対応については、班長室長会にて説明書を配布し、お話しします。



ラウンジ

お出かけやお帰りの際の休憩に。自由時間に交流の場としてご利用ください。



売店

人気の京土産を多数取り揃えた売店で、ゆっくりお買い物いただけます。



無線LAN対応

全室で自由にご利用ください。

憩いのひとときを
どうぞお楽しみください

